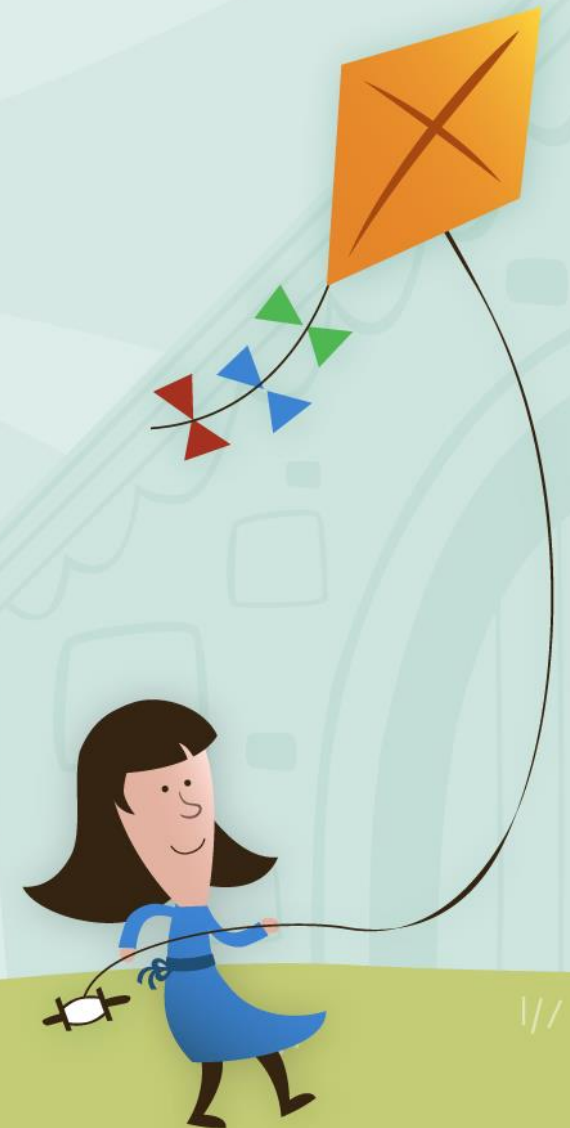


Rund um die Gemeinschaftsschule



Warum wähle ich für mein Kind eine Gemeinschaftsschule?



Mehr Zeit für...

- das gemeinsame Lernen von- und miteinander
- individualisiertes Lernen und individuelle Ziele
- Schulübergangsempfehlung
- Blick auf mein Kind



Nach dem Motto

**„So viel zusammen
wie möglich, so wenig
getrennt wie nötig!“**



Aufbau und Organisation

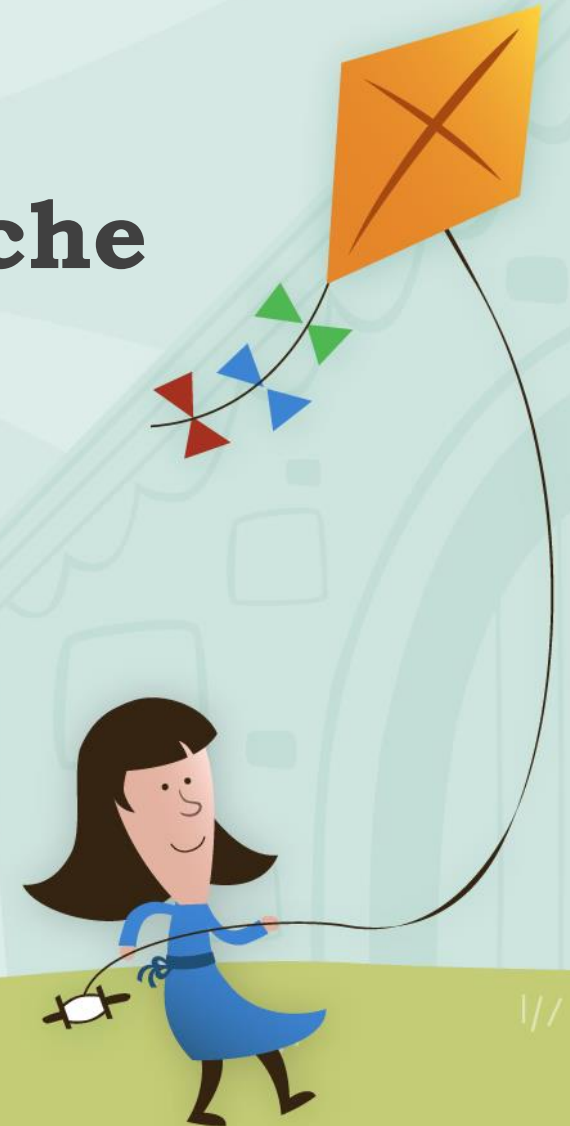
- **binnendifferenzierender Unterricht im Klassenverband**
- **Profilangebote**
- **Grund- und Erweiterungskurse ab Klasse 7 möglich**
- **Wahlpflichtangebote ab Klasse 7**
- **Berufsorientierung: Praktika ab Klasse 8**
- **Ganztagsangebote**



...die Profile an den Gemeinschaftsschulen

Es gibt...

- naturwissenschaftliche
- sprachliche
- musische
- künstlerische sowie
- sportliche Profile

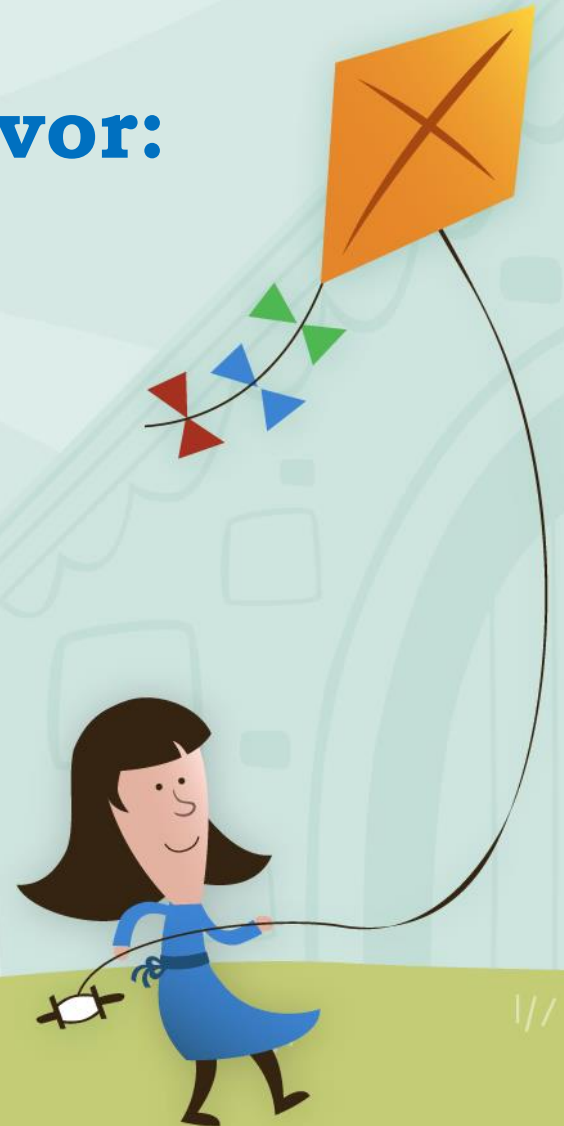


Die Gemeinschaftsschule...



bereitet auf alle Abschlüsse vor:

- **den Förderschulabschluss**
- **den ESA**
- **den MSA**
- **auf die Berechtigung zum Übergang in die Oberstufe**



Unsere Gemeinschaftsschulen in Lübeck

Gemeinschaftsschule ohne Oberstufe

- Willy-Brandt-Schule
- Albert-Schweitzer-Schule
- Trave Gemeinschaftsschule
- Heinrich-Mann-Schule
- Schule an der Wakenitz
- Julius-Leber-Schule
- Holstentor Schule
- Schule Tremser Teich
- Emanuel-Geibel-Schule
- Gotthard-Kühl-Schule
- Schule am Meer

Gemeinschaftsschule mit Oberstufe

- Geschwister-Prenski-Schule
- Baltic-Schule
- Gemeinschaftsschule
St. Jürgen



Für alle Gemeinschaftsschulen
gilt:

Hier ist jedes Kind willkommen!

